

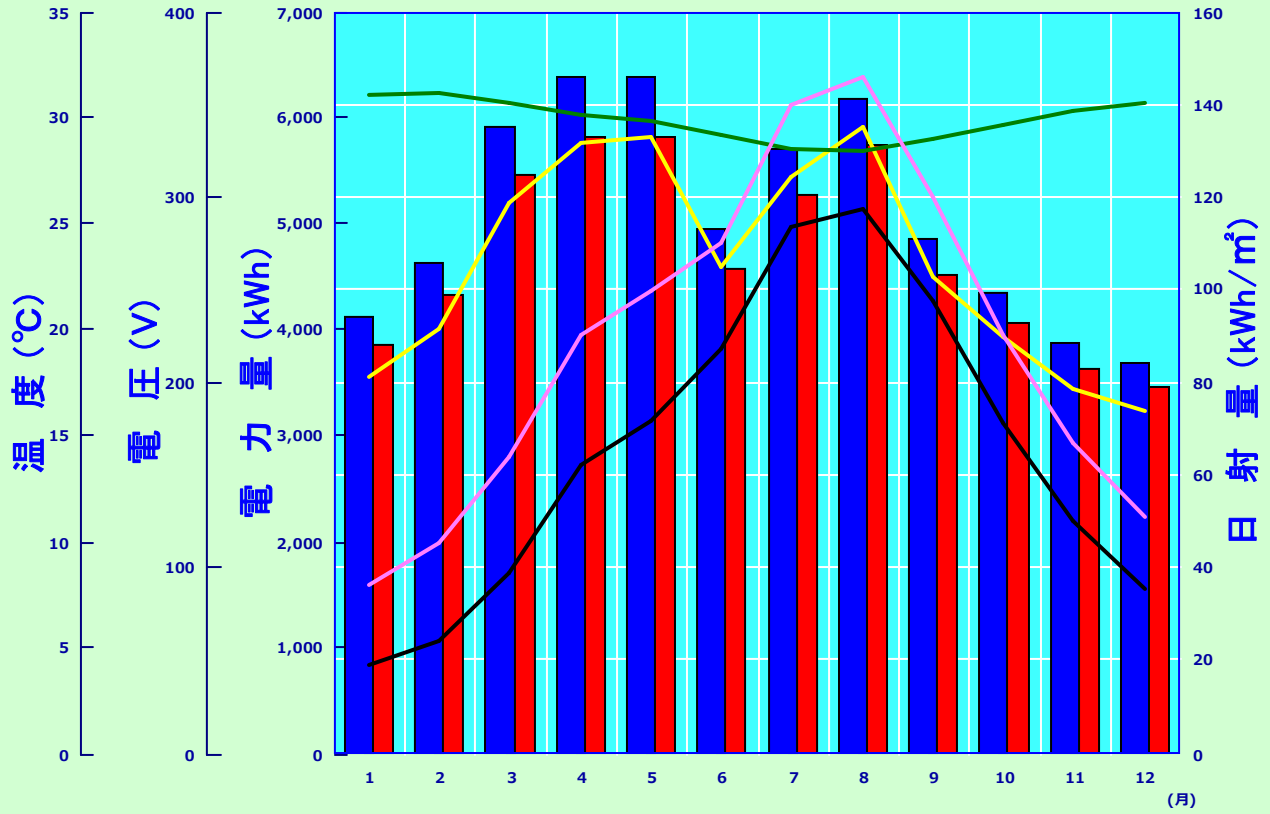
# 年間推移

地点: 我孫子  
 設備容量: 56.16 kW  
 出力制御: あり

PCS効率: 0.935  
 対象PCS: 全PCS  
 制御容量: 35.64 kW

■ PV電力量  
 ■ 発電電力量  
 ■ 傾斜面日射量

— PV電圧  
 — PV温度  
 — 外気温度



## 【年報】

項目	傾斜面日射量	直達日射量	散乱光日射量	反射光日射量	水平面日射量	PV電力量	発電電力量	PV電圧	PV電流	PV温度	外気温度	システム出力係数	PV効率	PV電力量(定格比)	発電電力量(定格比)
単位	kWh/m	kWh/m	kWh/m	kWh/m	kWh/m	kWh	kWh	V	A	℃	℃	%	%	kWh/kWp	kWh/kWp
1月	81.35	50.02	31.22	0.11	72.77	4,123.57	3,855.54	356.18	36.68	7.95	4.23	84.39	14.89	73.43	68.65
2月	91.89	54.56	37.18	0.15	84.94	4,644.78	4,335.40	356.60	42.26	9.95	5.31	84.01	14.85	82.71	77.20
3月	119.18	66.21	52.79	0.17	114.35	5,925.18	5,463.74	351.41	44.88	14.02	8.57	81.63	14.60	105.51	97.29
4月	131.72	68.69	62.84	0.20	128.41	6,395.29	5,829.72	344.85	46.73	19.84	13.62	78.81	14.26	113.88	103.81
5月	133.02	59.34	73.48	0.20	132.93	6,403.42	5,834.26	341.45	42.57	21.85	15.77	78.10	14.14	114.02	103.89
6月	105.23	34.54	70.52	0.16	105.45	4,966.03	4,579.13	333.68	33.45	24.14	19.17	77.49	13.86	88.43	81.54
7月	124.71	52.25	72.27	0.19	124.76	5,720.61	5,284.48	326.45	38.94	30.63	24.93	75.45	13.47	101.86	94.10
8月	135.38	59.99	75.19	0.20	133.50	6,195.38	5,744.63	326.05	44.89	31.94	25.75	75.56	13.44	110.32	102.29
9月	103.11	46.21	56.75	0.15	99.50	4,858.66	4,517.72	332.46	38.46	26.31	21.44	78.01	13.84	86.51	80.44
10月	90.16	47.82	42.21	0.13	85.76	4,353.08	4,065.02	339.30	35.95	19.79	15.67	80.28	14.18	77.51	72.38
11月	78.84	46.35	32.38	0.11	72.00	3,886.25	3,633.64	346.77	35.74	14.72	11.00	82.07	14.48	69.20	64.70
12月	73.97	43.89	29.99	0.10	66.00	3,700.10	3,459.59	351.30	34.09	11.21	7.83	83.28	14.69	65.88	61.60
最大値	135.38	68.69	75.19	0.20	133.50	6,403.42	5,834.26	356.60	46.73	31.94	25.75	84.39	14.89	114.02	103.89
最大期間	8月	4月	8月	8月	8月	5月	5月	2月	4月	8月	8月	1月	1月	5月	5月
平均値								342.21	39.55	19.36	14.44	79.45	14.16		
積算値	1,268.57	629.87	636.82	1.88	1,220.36	61,172.36	56,602.87							1,089.25	1,007.89