

No.B2768 土地付き分譲型太陽光発電 千葉県北西部 65.52kw

年間発電量 65845.43 KWH
 年間予想収入 ¥1,920,053
 買取制度 27円+消費税20年間

■土地

所在地 千葉県北西部
 公算面積 717㎡

■設備

パネル 初社エナジー NERP156×156-60-P SI 260W 252枚
 パワコン 山洋 P73J 4台
 架台 2段 鉄・アルミ 最低地上高600mm
 フェンス 0.8m高 門扉1か所
 シート 0.2mm 黒
 砂利 RC40



■保守契約(別途)

年度点検
 発電量監視
 パワコン異常監視
 異常点検

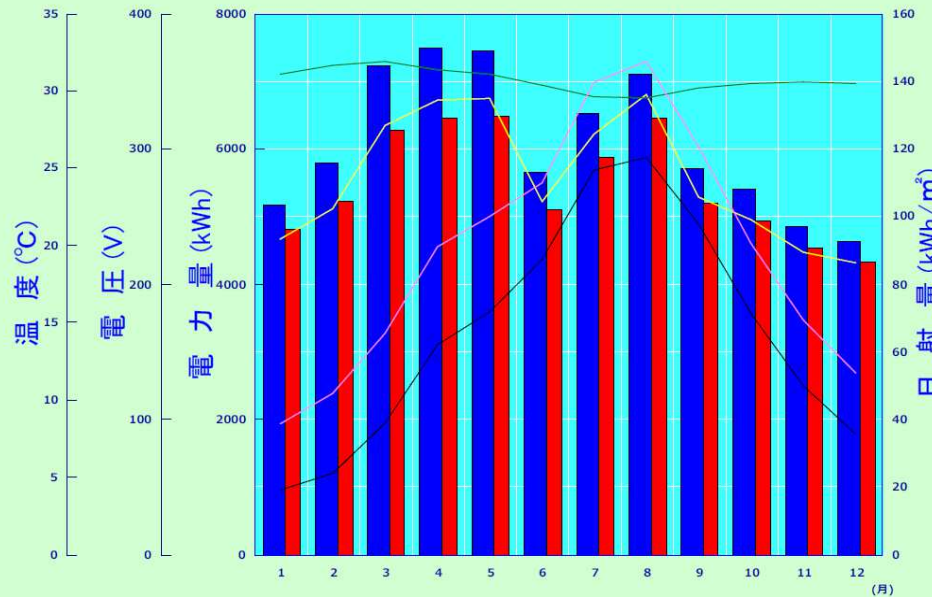
■オプション

災害補償制度
 生産性向上設備投資促進税制 申請
 除草剤散布
 警備システム(カメラ監視、侵入センサー、サイレン等)

年間推移

地点:我孫子
 容量:65.52 kW
 インバータ効率:0.935 影判断:影連動
 低減係数:0.950 温度考慮:あり

■ PV電力量
 ■ 発電電力量
 ■ 傾斜面日射量
 — PV電圧
 — PV温度
 — 外気温度



■ 発電量シミュレーション(初年度) (SolarPro (株)プラスシステム製)

※実際の発電電力量は、その年の気象条件、周辺環境などにより大きく変化する場合があります、本シミュレーションは発電量を保証するものではありません。

【年報】

項目	傾斜面日射量	直達日射量	散乱光日射量	反射光日射量	水平面日射量	PV電力量	発電電力量	PV電圧	PV電流	PV温度	外気温度	システム出力係数	PV効率	PV電力量(定格比)	発電電力量(定格比)
単位	kWh/m²	kWh/m²	kWh/m²	kWh/m²	kWh/m²	kWh	kWh	V	A	°C	°C	%	kWh/kWp	kWh/kWp	kWh/m²
1月	93.66	59.87	33.55	0.25	73.48	5178.76	4830.72	355.87	46.66	8.51	4.23	78.72	13.40	79.04	73.73
2月	102.66	63.13	39.19	0.34	85.57	5808.37	5239.15	362.51	52.25	10.50	5.31	77.89	13.72	88.65	79.96
3月	127.26	72.41	54.46	0.39	114.69	7242.51	6292.62	365.33	53.31	14.38	8.57	75.47	13.80	110.54	96.04
4月	134.80	70.61	63.74	0.44	128.72	7506.99	6463.48	359.45	53.35	19.98	13.62	73.18	13.50	114.58	98.65
5月	135.15	60.97	73.73	0.45	133.14	7465.08	6494.14	356.16	48.47	21.94	15.77	73.34	13.39	113.94	99.12
6月	104.69	34.33	70.00	0.36	105.51	5669.90	5114.84	347.80	37.33	24.11	19.17	74.57	13.13	86.54	78.07
7月	124.59	52.09	72.07	0.43	125.02	6528.95	5886.76	339.20	43.59	30.63	24.93	72.11	12.70	99.65	89.85
8月	136.32	60.40	75.47	0.46	133.70	7115.41	6477.63	338.62	50.62	31.98	25.75	72.52	12.65	108.60	98.86
9月	106.09	48.21	57.54	0.34	99.77	5715.06	5209.21	345.73	44.31	26.45	21.44	74.94	13.06	87.23	79.51
10月	99.26	55.02	43.95	0.29	86.12	5416.02	4953.61	349.25	44.01	20.20	15.67	76.16	13.23	82.66	75.60
11月	89.77	55.23	34.30	0.25	72.63	4870.32	4543.00	350.30	45.06	15.24	11.00	77.24	13.15	74.33	69.34
12月	86.58	53.80	32.55	0.23	66.97	4342.00	4342.00	348.89	43.85	11.79	7.83	76.51	13.00	70.85	66.24
最大値	136.32	72.41	75.47	0.46	133.70	7506.99	6494.14	365.33	53.35	31.98	25.75	78.72	13.80	114.58	99.12
最大期間	8月	3月	8月	8月	8月	4月	5月	3月	4月	8月	8月	1月	3月	4月	5月
平均値								351.59	46.90	19.64	14.44	75.22	13.23		
積算値	1340.84	686.07	650.56	4.22	1225.34	73159.37	65845.43							1116.60	1004.97

お問い合わせ先 0120-344-320 株式会社 デンオウ

平成27年9月16日